

HUI  
ZHONG

汇中超声测流 点滴都是智慧


股票名称：汇中股份  
股票代码：300371

 汇中<sup>®</sup> 汇中仪表股份有限公司  
HUIZHONG HUIZHONG INSTRUMENTATION CO., LTD.

地址：河北省唐山市高新技术开发区高新西道126号  
邮编：063020  
服务热线：400-612-5080  
邮箱：info@hzyb.com  
网址：www.huizhong.co



汇中仪表股份有限公司  
HUIZHONG INSTRUMENTATION CO., LTD.

A large, curling blue wave is the central focus of the image, moving from the left towards the right. The wave's crest is breaking, creating a thick layer of white foam. The sky above is a clear, vibrant blue. The overall scene is dynamic and powerful, symbolizing strength and progress.

**汇聚四海之精英  
中华腾飞为己任**



汇中仪表股份有限公司位于河北省唐山市，是国内超声测流领域首家上市公司（股票代码：300371，证券简称：汇中股份）。公司始创于1994年，园区总建筑面积94000平米，是国家级专精特新“小巨人”企业、省级绿色工厂企业，建有省级技术创新中心、工业设计中心、企业技术中心。同时汇中股份检测和校准实验室通过了中国合格评定国家认可委员会（CNAS）认可。汇中股份设有2个全资子公司：汇中科技唐山有限公司和汇中仪表（香港）有限公司。

近30年的行业深耕，汇中股份已成为全球范围内颇具规模的超声测流产品（口径涵盖DN15-DN15000）研发生产制造商及智慧管理平台服务商，主营产品包括超声热量表、超声水表、超声流量计及智慧系统，覆盖从工业到民用，从流量到热量，从中国到世界的多个生产、生活领域。

汇中股份拥有全部产品的自主知识产权，涵盖从终端数据采集到系统研发集成等各个应用环节。先后参与制定《给排水用超声流量计（传播速度差法）》、《热量表》、《超声流量计检定规程》等国家及行业标准。2008年，汇中股份受邀参与国家科技部863“过程控制流量传感器及系统”项目并成功通过验收，在为我国高性能传感器的自主研发和产业化能力作出贡献的同时，也标志着汇中股份技术达到国际先进水平。

作为技术起家的科技创新型企业，汇中股份在成立之初便选择以技术为先导的发展战略，不但始终掌握着超声测流领域的核心技术，更搭建起了综合实力强大的超声测流产品智能制造平台。依托大数据，汇中股份已实现智能订单、产品柔性定制、产品全生命周期管理、智能仓储、云服务等，能够全方位、多角度的满足客户需求。

未来，汇中股份将持续积极发挥自身优势，打造专业、高效、智能的全球化企业。

1994年，汇中公司创立。

1998年，第一台插入式超声流量计研制成功。

2000年，承担科技部科技型中小企业技术创新基金——户用超声热量表项目。

2002年，第一台电池供电户用超声热量表研制成功，填补国内空白。

2003年，第一台超声水表、第一台楼栋用超声热量表研制成功。

2007年，多声道超声流量计研制成功，最大测量管径达到15米，应用到三峡工程水轮机组实验中。

2008年，参与国家科技部863“过程控制流量传感器及系统”项目。

2014年，首次公开发行人民币普通股股票（A股）并在创业板成功上市。

2015年，IPO募投项目竣工，公司乔迁新址。

2016年，与华为合作研发NB-IoT智能超声计量产品，多款软硬件产品通过华为技术认证。

2019年，“汇中仪表股份有限公司检测和校准实验室”通过中国合格评定国家认可委员会（CNAS）认可。

2020年，深入贯彻实施转型升级战略，深度应用数字技术，大力发展智能制造。

2021年，入选国家级专精特新“小巨人”企业。

2022年，推出品牌IP形象“汇小中”，开启品牌营销新时代。

## 自主研发 创新技术

汇中股份专注深耕超声测流领域，具备卓越的研发和创新能力，拥有全部产品的自主知识产权及百余项专利技术。2008年参与国家科技部863“过程控制流量传感器及系统”项目，2021年获评国家级专精特新“小巨人”企业，多个首创超声计量产品在汇中诞生，并先后参与制定《给排水用超声流量计（传播速度差法）》、《热量表》、《超声流量计检定规程》、《饮用冷水水表和热水水表》、《社区能源计量抄收系统规范》等国家及行业标准。



■ SMT自动化生产线



■ 户用仪表智能装配线



■ 智能化全自动六轴机器人工作站



■ 自动化卧式数控加工中心



■ 智能仓储



■ 国家级专精特新“小巨人”企业



■ 国家科技部863项目



■ 参与编写国家及行业标准

汇中股份积极搭建了综合实力强大的超声测流产品智能制造平台，应用先进的超声测流配套智能装备，已实现产品全生命周期管理、智能订单、产品柔性定制、智能仓储、云服务等，能够全方位、多角度的满足客户需求。



■ 检测和校准实验室



## 一流品质 值得信赖

汇中股份始终为客户保障一流的产品品质，从产品元器件的供应采购、生产制作、安全试验、到出厂检验，用心审视生产流程中的每一处细节，提供给客户最为可靠的产品。此外，汇中股份还建立了符合国际标准的质量管理体系，先后获得由中国合格评定国家认可委员会（CNAS）授予的实验室认可证书，以及《中华人民共和国专项计量授权证书》，为产品品质增添坚实保障。



■ 多项证书为品质添保障

## 国内典型客户

### 供水客户

广州市水务投资集团有限公司  
深圳市水务（集团）有限公司  
北京市自来水集团有限责任公司  
...

超3000家

### 供热客户

北京能源集团有限责任公司  
天津能源投资集团有限公司  
郑州热力集团有限公司  
...

超2000家

### 工业客户

中国石化天津分公司  
中国石化燕山石化公司  
大庆石油管理局有限公司  
...

超500家

### 水利项目

拉洛水利枢纽及配套灌区工程  
吉林中部城市引松供水工程  
广州西江引水工程  
...

超200个

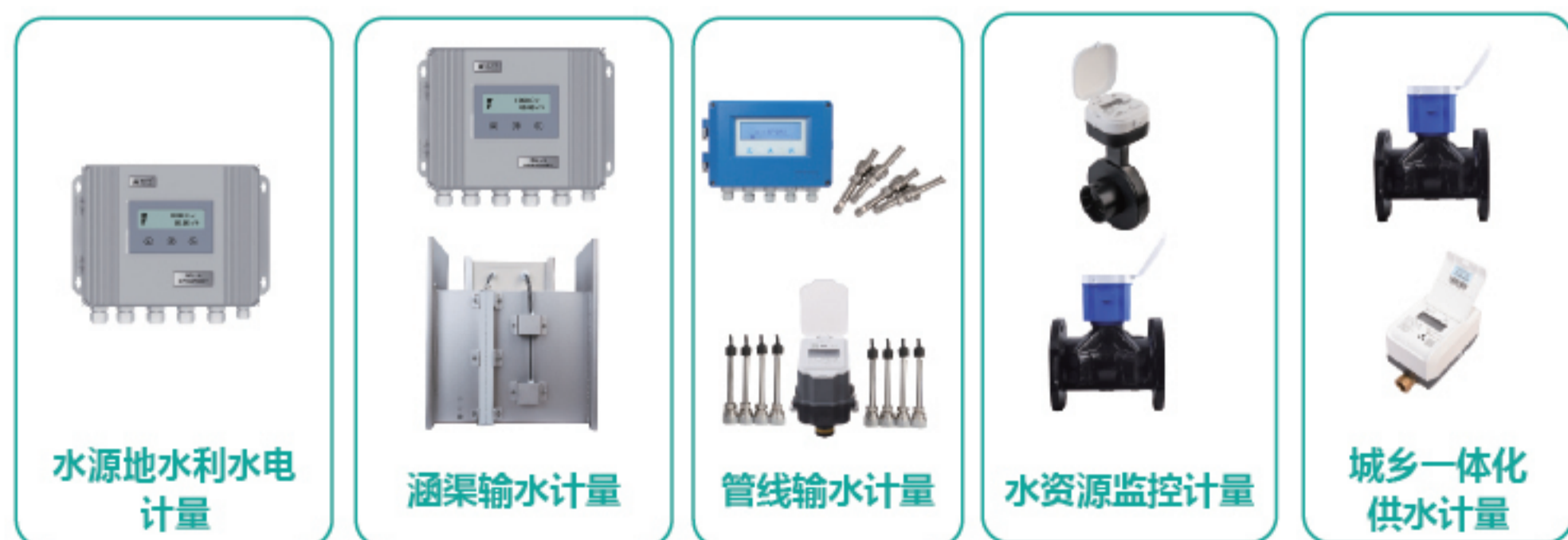
## 国外客户分布

澳大利亚	加拿大	斯里兰卡
意大利	墨西哥	巴西
荷兰	新西兰	智利
法国	新加坡	秘鲁
西班牙	印度尼西亚	哥伦比亚
德国	马来西亚	厄瓜多尔
波兰	韩国	肯尼亚
罗马尼亚	泰国	南非
希腊	越南	尼日利亚
爱沙尼亚	印度	坦桑尼亚
土耳其	沙特阿拉伯	索马里
美国	阿曼	...

# 水利全场景计量产品



汇中股份超声测流产品线丰富，产品计量精确，安装、操作简便，广泛应用于水源地、涵渠、引调水、水资源、农田灌溉等水利领域，有利于推进水利工程、农水计量等数据采集水平的提高，助力行业大数据分析和信息化发展，为管理部门制定相关政策提供科学依据。



# 水利全场景计量产品



## 水源地水利水电计量

**产品应用范围**  
广泛应用于水源地水利水电工程的高精度流量计量。

### 相关产品特点

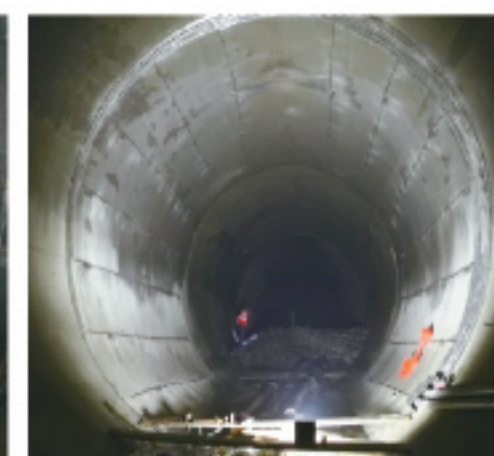


#### SCL-9 多声路超声流量计

- 可针对现场情况，为用户提供定制化方案。
- 传感器可用一备一，可选配双液位保证计量精度。
- 根据现场情况，前期进行流体仿真，合理布置多声路换能器数量及位置，提高测流精度。
- 测水断面变迁时，软件可智能判定，保证流量精度。
- 多组线流速的测量可增加计量稳定性和准确度。



西江引水工程

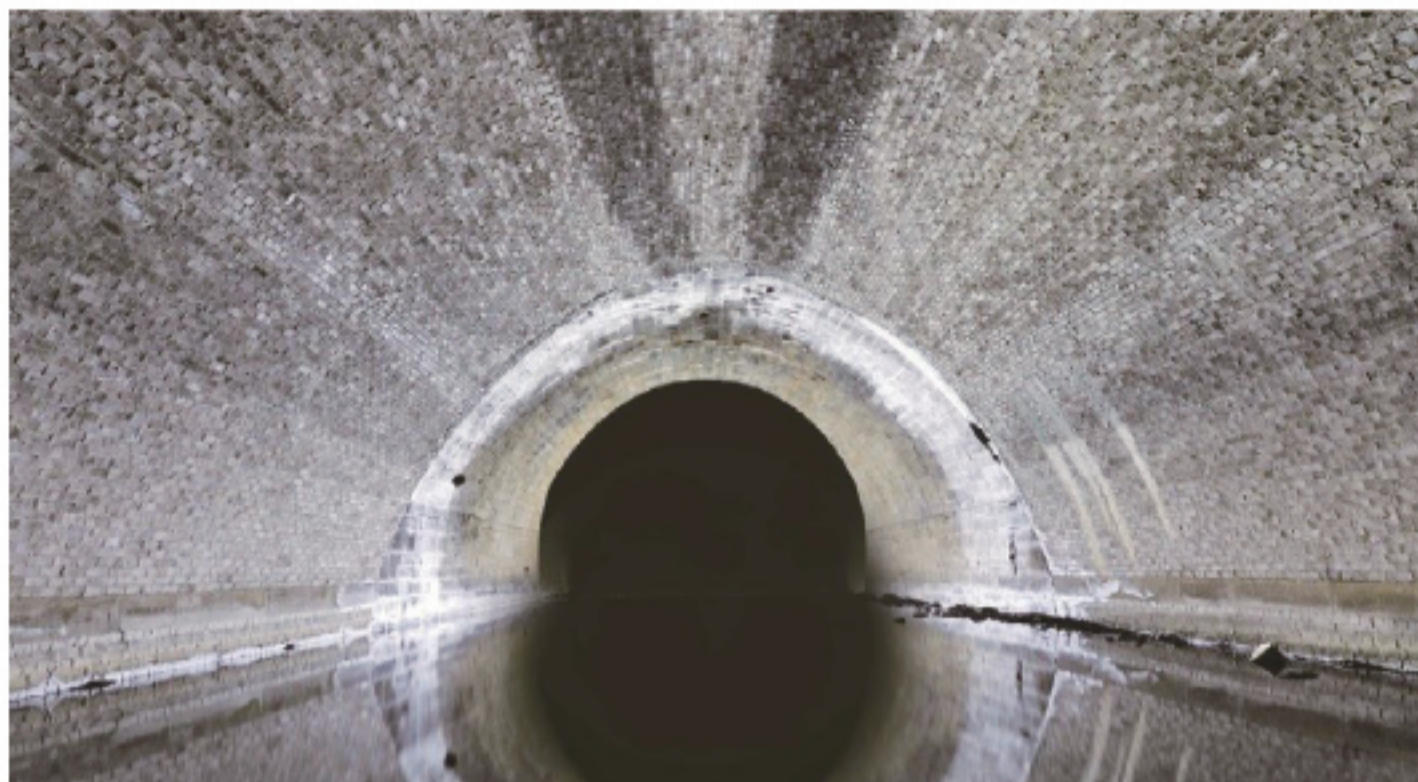


吉林中部供水工程



河北水库计量项目

## 水利全场景计量产品



### 涵渠输水 计量

#### 产品应用范围

广泛应用于各种形状的有压管路、涵洞及明渠。

#### 相关产品特点



#### SCL-9 多声路超声流量计

- 适用范围1-15米。
- 提供流体仿真服务，选定适合位置，合理布置换能器，降低成本，提高精度。
- 测水断面变迁，智能判定，保证流量精度。
- 开放式标准化安装，适配多样性断面，减少改造成本。
- 根据管路条件及测量精度要求，4/8声路任意组合，不破坏流场，无压力损失。



#### 多声路明渠超声流量计

- 适用于宽度0.3-1米的明渠计量。
- 高精度超声波测量，无线通讯传输。
- 低功耗设计，电池供电，电池寿命可达5年。
- 箱涵式安装，保证断面精度，减少淤积，安装简易。



引大济湟项目



西藏拉洛水利枢纽工程



新疆明渠计量项目

## 水利全场景计量产品



### 管线输水 计量

#### 产品应用范围

广泛应用于大型输水供水工程的高精度流量计量。

#### 相关产品特点



#### SCL-80/82 超声流量计

- 采用多声路超声测流技术，大管径、复杂流态下亦能实现高精度计量。
- 高准确度等级，精度可达0.5级。
- 采用多脉冲、数字信号处理技术，使其具备极强的抗干扰能力。
- 所需安装空间小，无需断管停水安装维护。



#### SCL-7系列 超声流量计

- 低始动流量、准确度等级1级，可实现双向测量。
- 采用超声测流技术，安装空间小，无需破路停水，大大降低管理成本。
- 具有多种输出功能，配接无线传输，可组成监测系统。
- 电池供电，适合各种无电源场合。
- 稳定性高，流量不受磁干扰。



南水北调工程



陕西渭南二黄项目



吉林引松总干线

# 水利全场景计量产品



## 水资源监控 计量

### 产品应用范围

广泛应用于水资源管理与监控计量，亦适用于现场土埋水淹的恶劣环境。

### 相关产品特点



#### SCL-77 超声流量计

- 采用法兰夹装设计，体积小，适用机井房、地表水计量安装需求，口径覆盖DN65-DN150。
- 采用超声测流技术，无机机械转动部件和扰流组件，降低水泵电能损耗。
- 可靠性高，可长期在任意流量点上工作，测量不受磁干扰。



#### SCL-60插入式/62外夹式 超声流量计

- 采用数字信号处理及纠错技术，稳定性测量好，抗干扰能力强。
- 带压带水开孔，无需断管停水安装维护。
- 产品由测量主机和换能器两部分组成。
- 采用超声测流技术，大管径、复杂流态下亦能实现稳定计量。



#### SCL-61 管段式超声流量计/SCL-61D系列 超声水表

- 低始动流量，高准确度等级，口径覆盖DN50-DN300。
- 电池供电，低功耗设计。
- 支持定制、配合水利规约RTU满足行业内标准化配套。
- 整机IP68防护，适应现场土埋水淹的恶劣环境。



江苏水资源监测项目

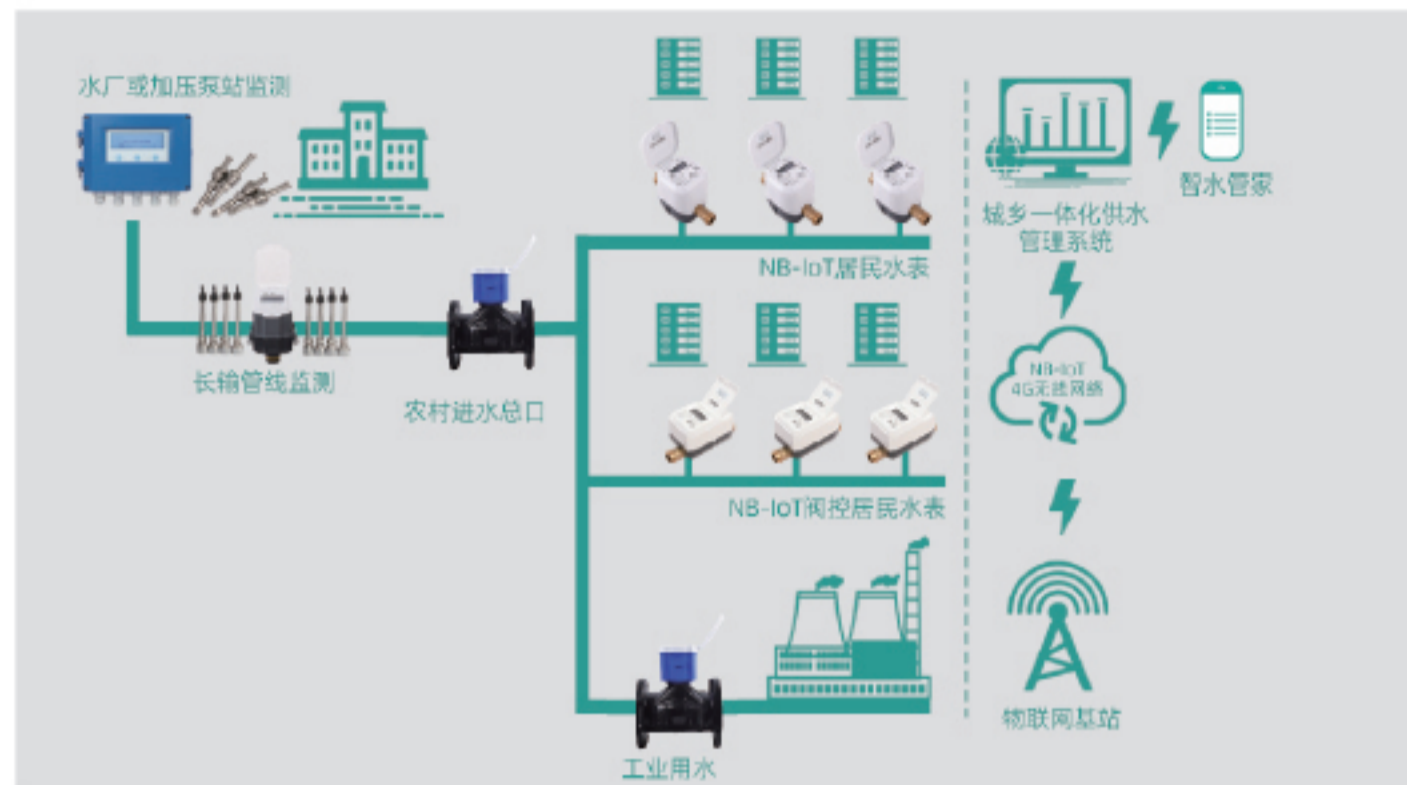


天津井电双控项目



河北地下水超采监测项目

# 水利全场景计量产品



## 城乡一体化 供水计量

### 产品应用范围

广泛应用于城乡农村进水总口供水计量、城乡居民供水计量的预付费及催缴费等业务场景，助力提升水司的水费回收率。

### 相关产品特点



#### SCL-61 管段式超声流量计/SCL-61D系列 超声水表

- 低始动流量，高准确度等级，口径覆盖DN50-DN300。
- 电池供电，低功耗设计。
- 支持定制、配合水利规约RTU满足行业内标准化配套。
- 整机IP68防护，适应现场土埋水淹的恶劣环境。



#### SCL-61HF 超声水表

- 宽量程比，低始动流量，口径覆盖DN15-DN25。
- 整机IP68防护等级，可长期浸水工作。
- 采用低功耗技术，电池供电，可连续工作10年以上。
- 创新阀门设计，突破传统球阀思维。
- 高精度计量和自检功能配合，即时告警设备异常及用水异常等信息。
- 便捷的远、近端开关阀设计，助力水司催缴费。



广西城乡供水计量项目



陕西城乡居民供水计量项目



湖南城乡供水计量项目